

「雑談・独り言」V 最近の話題から

お香人氣

最近、若い人にもお香は人気があるようです。「お香」と「お線香」の違い、似て非なるものといわれますが用途によって使い分けられている。「お香」は香炉で香りを楽しむ癒しの香り。「お線香」というと仏事などに用いられる祈りの香り。お香はリラックスしたい時などの癒し効果や部屋の匂い、タバコ、生活臭など気になる時に焚(た)いたりしていますが、ゆつたりとした香り好(い)いですね。私は茶香炉も好きです。事務所でも3,000円也の益子焼の茶香炉に緑茶をのせ「香ばしい香り」お茶を煎っている香りを楽しんでます。日本人には馴染みのある茶の香り好きな人も多いと思います。

最近のスポーツ考①

プロゴルフファアの石川遼がドイツ高級自動車メーカーの「アウディジャパン」と1億円の契約を結んだというニュースを聞いたが、パナソニック、ヨネックスと相次いで契約が終了し「冷たい風も吹き始めていたが」まだお値打ちのようです。15歳で日本ツアー最年少優勝、17歳で最年少1億円突破、18歳で最年少賞金王となった。しかしLSPGA基準ならば彼の成績ではスター扱いされるレベルではないと評されている。過剰なマスコミの騒ぎ。他の男子プロは何をしていたのでしょうか。プロ転向2試合目で初優勝した松山英樹がエリジシュートのジャンボ尾崎に祝福されている姿は印象的で好感ももてる。今季は米国を主戦場にする石川遼、ハングリー精神で頑張っ



アクティチャレンジ新聞

発行元：アクティチャレンジ
編集：中村悟志 青木伸郎
小田望月 青柳晴久

お問合せ E-mail
info@acty-challenge.com

ISO 9001 認証取得事業所



最近のスポーツ考②

今年の選抜高校野球で、印象に残るプレーがあった。3回戦で対戦した県立岐阜商と大阪桐蔭。大阪桐蔭最終回9回2死、一塁、二塁。セクター前ヒットで、「塁走者が本塁突入。好返球を受けた捕手は、ホームをブロックしてミットを構えていた。走者は体当たりで強行突破。ミットからボールこぼれ落ちた。私はこの瞬間、「セーフ！」走者のナイスプレーと思ったが、球審のジャッジは「アウト！」のジャッジにびっくりした。回り込んだりしてタッチを避けることが出来ない状況なら、ぶつかっていくしかない。野球を経験した人なら常識である。明らかに顔を狙ったり、スパイクの歯を向けたプレーでもなく、セーフになるため、「ラフプレー」には見えず、走者の最善のプレーだと思った。さすがに鍛えられているとも思った。後で知ったが今年の2月にアマ野球規程が改訂され、「野手がボールを明らかに保持している場合、走者は野手を避ける、あるいは減速するなどして野手との接触を回避しなければならない」と危険防止ルールが出来たらしい。我々の頃、走者は「ぶつかれ」と指導され、捕手は「何が何でもボールを落とすな」と練習させられた。日本のプロ野球、大リーガー、国際試合は当然セーフのプレーです。やや疑問が残るルール改訂だと思いました。



代表取締役社長
中村雄三

ACTY WEB SITE <http://www.acty-challenge.com/>

物流の明日へ。

Tomorrow of distribution

株式会社アクティチャレンジ

- 本社 〒321-0152 栃木県宇都宮市西川田6丁目6番21号 TEL028-680-6411 (24時間年中無休)
- 配送センター 〒321-0112 栃木県宇都宮市屋敷町656番3 TEL028-666-0501
- 整備工場 〒321-0112 栃木県宇都宮市屋敷町700番4 TEL028-656-4342

事業内容 商品・回収品の輸送・配送運搬、ルート便、貸切便、チャーター便、トラックレンタカー他

サポートエリア 関東(栃木県、茨城県、群馬県、埼玉県、神奈川県、東京都、千葉県)または関東近県をはじめ、日本全国へ展開中

HOTにゅーす

4月18日：。宇都宮が誇るタイヤ・ホイール専門店『アップライジング』様が群馬県太田市に新しく店舗をOpenしました！

宇都宮本店、群馬太田店間を脚&自転車で行くオープンイベントとして開催。斎藤幸一社長をはじめ、宇都宮村上塾 村上塾長、宇都宮ブリッツェン 廣瀬GM、那須ブラーゼン越石副社長、那須ブラーゼン若杉選手が自転車で行くとして、あの猫ひろしさんがなんとRunで約30km自転車50kmを走りまわりました。

途中、弊社にも寄っていただき水分補給！みんなで記念の一枚。無事、群馬太田店まで着いたようです！斎藤社長、Openおめでとうございませう！

皆さんも宇都宮本店でなく群馬太田店にも機会があれば寄ってみるとアップライジングさんから元気をたくさんいただけたと思いますよ！



有限会社アップライジング

☆宇都宮本店

住所:栃木県宇都宮市平出町251-5

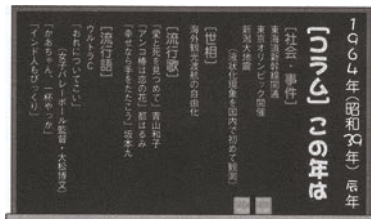
電話:028-663-0808

☆群馬太田店

住所:群馬県太田市清原町5-13

電話:0276-36-1800

昭和子ども新聞



前回の木戸部長からちよつとだけさかのぼった昭和39年にはこんなニュースが盛りだくさん。東京オリピックが開かれ、日本中はオリンピック・ムード一色に包まれ、数々の興奮と感動に酔いしれました。さらにプロ野球では「本足打法」で知られる当時・読売巨人軍の王貞治選手が本塁打日本記録を樹立しました。野球小僧は誰も「本足打法」のまねをしたでしょう！



さて今回はこの方。可愛い子供時代からちよつと大人になった写真まです。さて、この方は誰でもいいですか？

本人からのコメントは「末つ子で超甘えん坊でしたが高校生でちよつと大人になり...今ではこんな大人になりました。そしてこれからはアクティ女子を目差します！」



▲幼稚園



▲高校3年生



▲61年夏

田家電器株式会社 電話 0276-36-1800

ヒヤリハット事例

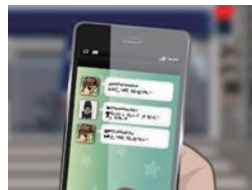
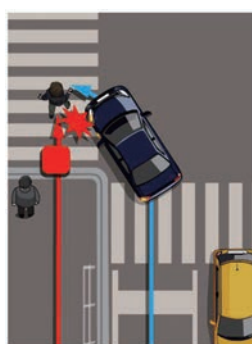
市街地での交差点を左折しようとしたときの事例です。



①のイラストでは運転席からの視線になります。前の車は直進、対向車とはすれ違い横断歩道は赤の状況に起きそうな危険はどんなことがあると思いますか？

イラスト左側歩道には2人の歩行者がいます。右側の歩行者何かをいじっていて歩行者信号が赤であることに気付かず横断歩道へ進んでしまい危うく事故になりかけるところでした。実はこの歩行者、スマートフォンを操作しながら歩いていたようです。スマートフォンに目が行き②のように信号などへの気配りが出来ていなかったようです。

どんなに運転者が気をつけていても今回のようなことが起こります。「車対人」の事故でもっとも多いのが交差点での事故。車だけでなく歩行者にも十分に注意をしましょう。



管理者研修

CS養成塾も第3期まで終了し4期からは趣向を変えた管理者研修が開催されました。今回は絆アセットマネジメント株式会社、小沼正則代表取締役を講師にむかえ普段耳にはしませんが実際聞かれるとなかなか答えることの出来ない経済指標の見方や為替、デフレやインフレの意味など初めてでもわかるように説明していただきました。



ま、大変興味深く聞くことが出来ました。

貸切事業部部长 福井威士

今、世間を賑わしている「アベノミクス」をはじめ、世界経済の動向などとても勉強になる研修となりました。
集配事業部部长 金子 浩

【管理者感想】
今回の管理者研修は、経済指標の見方や為替・世界経済の動向など解りやすく説明していただきました。特に「景気動向指数」や「日銀短観」「経済ウォッチャー調査」など、普段耳にする言葉でなんとなく理解していても口に出して説明できない様なものを理解することも出来ました。これまでの研修とは違い、直接業務に関わらないことですが講師の方の話もう



新進気鋭の株式、ファイナンシャル・アドバイザー
絆アセットマネジメント株式会社
代表取締役 小沼正則様

1988年、株式会社ゴールデン・チャート社入社。89～90年にかけてGC編集長として活躍。90年からは、GCテクノスクール主任講師として株式基礎講座を担当。97年に小沼FP事務所を開設。個人、法人向けにファイナンシャル・コンサルティング事業を展開する一方、GC解説員としてDC巻頭言などを執筆。また、GC株式スクールにおいては、校長として投資戦略や投資ノウハウの講義を行う。



整備工場にゆーす

いつでもいつでものために！

誰もが「自分は、絶対に起こさないと」言えないのが事故です。万が一、自分からの事故や相手からの事故で落ち着いて対処出来るよう事前に次の項目を確認して安全運転への意識もアップするようにしましょう。

※発煙筒と三角表示板の使用法

クルマに常備されている三角表示板は、故障などで路上に停車したときに後続車に知らせるために設置しなくてはなりません。一般の道路だと10メートル、高速道路だと50メートル手前に設置しましょう。車のどこに置いてあるかを確認、素早く探せるようにしておきましょう。故障や事故などで停車しなければならぬ時に、後続車や周囲に危険を知らせるために使用します。あざやかな赤い炎と煙があがるので日中も視認性に優れています。

①格納場所は助手席の足元わきのホルダーに格納されている場合が多いです。

②キャップをひねりながら抜きます。

③すり薬をこすり点火します。大きなマッチを点火する要領です。

④適切な場所に置き、素早く退避しましょう。

ただし、使用期限がありますので気をつけてください。

※保険会社や整備工場の連絡先

保険証についている携帯用の控えなどは車検証と一緒に入れておく方がのときにすぐに確認が出来ます。事故車の引き取り対応などは普段メンテナンスを行っている工場へ連絡できるようにしておきましょう。

もちろん、弊社も保険整備共に取り扱っております。緊急の際には弊社工場までご連絡ください。

車両整備部統括部部长 松橋寿夫まで

連絡先：0268-0656-4342



毎月スタッフの時事ニュースを盛り沢山掲載。☆スタッフ紹介☆



車輛整備部スタッフ

天谷 諒平 (あまがい りょうへい) 5月13日生

趣味・特技

趣味…釣り 嘘か?誠か?書道十段(誰も信じてくれません)

昨年10月に入社して早くも、半年が経ちました。まだまだ、半人前ですがお客様の立場に立って物事を考えてお客様に少しでもご満足いただけるような整備、接客ができるように日々努力していきます。今後も、会社に貢献できるように頑張っていきますのでどうぞよろしくをお願いします。



『よづ家』

住所：茨城県筑西市下平塚642-4
電話：0296-28-6046
営業時間：午前11時～午後2時、午後4時～午後7時

営業企画部 山中祥太

今月のおススメ

老若男女問わず、昔から愛されている『やきそば』。この度、茨城県筑西市にて4月30日に開店したばかりのやきそば専門店『よづ家』のご紹介です。この店の大将は、筑西市の市長公室長まで務めこの春に退職した異色の経営者です。3年に渡って各地のやきそばを食べ歩きながら研究を重ね、『これなら!』という自信を得て開店に至りました。その甲斐あって自慢のやきそばは、歯ごたえのあるもちもちとした中太麺にコクがありながらもあっさりとしたソース焼きそばで、お客様からも大好評!!。そして、これからの季節にさっぱりと!『よづ家』のところでんは、桐生にあるところてん専門店『かみや』から直接仕入れております。『かみや』の天草は、店主の故郷である愛知県、知多半島から取り寄せ、正に店主の手造りの一品です。まろやかな無添加のところてんも是非ご正味下さい。電話予約も承っておりますので是非ご注文してみてください。

ほっと一息...

みなさん、時計は好きですか?何本お持ちですか?毎年、スイス北西部ライン河に面したスイス第3の都市バーゼルで開催されるBASEL WORLD(バーゼルワールド)は世界最大の時計・宝飾見本市です。その起源は1917年に開催されたスイス工業博覧会に遡ることができるという長い歴史を誇り、老舗・名門時計ブランドから中堅、新進ブランド、部品メーカー、さらには個人の時計師まで実に多彩で世界の時計メーカーの最新コレクションや最新トレンド、技術や時計の奥深い魅力に触れることができ、近年は関係者・一般者を合わせて10万人以上が来場する一大イベントとなっています。今年も4月25日~5月2日まで開催されました。日本のセイコーやシチズンなども負けずにブースがありましたが、私が好きなブランドは「ブライトリング」で、スイスの腕時計メーカーでコクピットウォッチやクロノグラフ、ストップウォッチを主力に航空業界と繋がりが強く、日本ではブルーインパルス50周年限定モデルも出ています。他にもベントレーモデルもありいつかひとつ欲しいと思っています。今は、唯二頑張ったクロノマットエポリユーシオンを愛着持って使っています。一生にひとつくらいずつと使える時計を持っていたいものです。

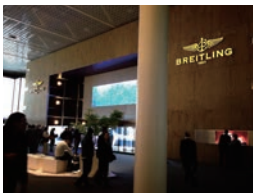
業務経理部課長 青木伸郎



▲オメガ



▲タグホイヤー



▲ブライトリング



▲ベントレー



▲バーゼル



▲バーゼル